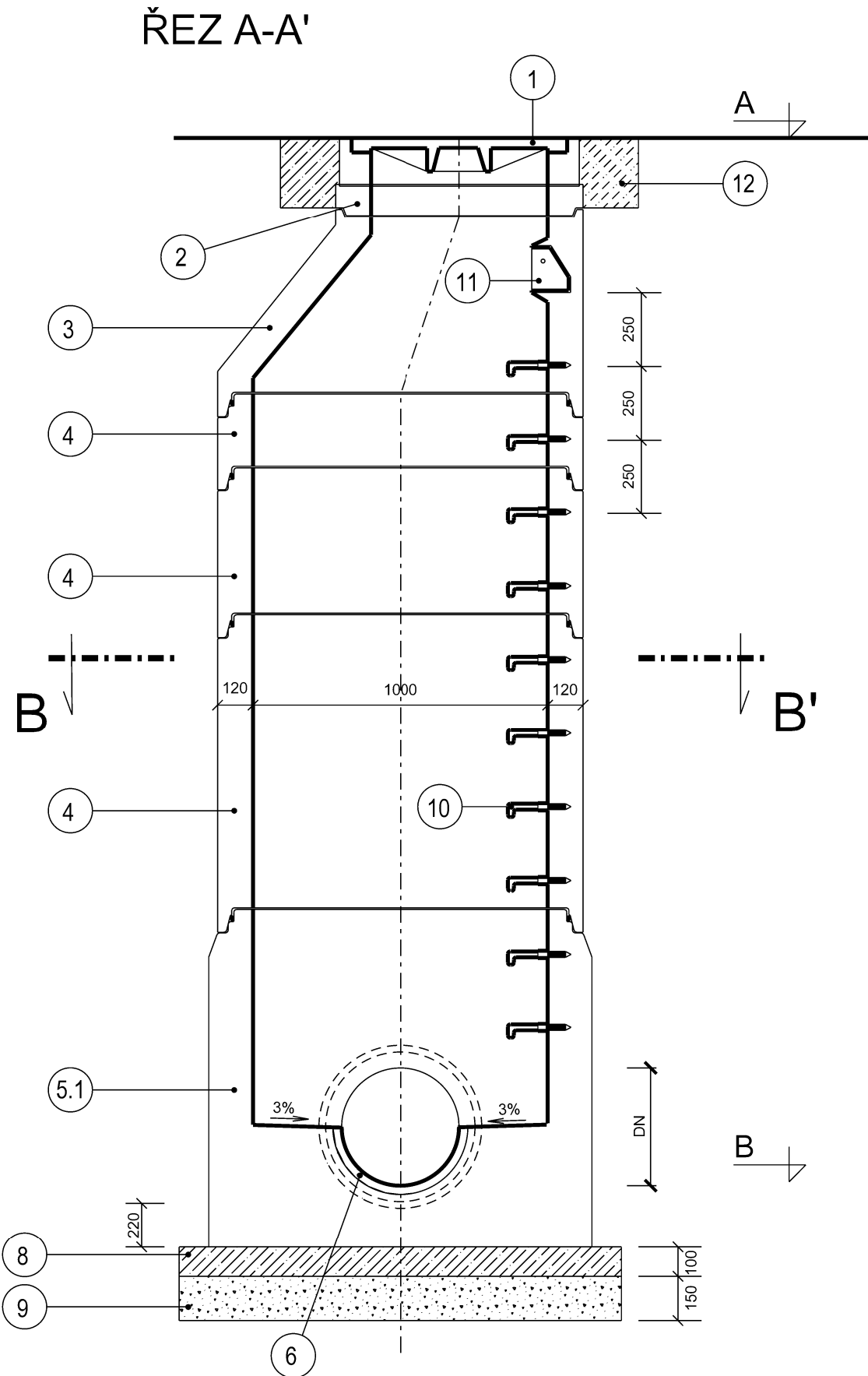
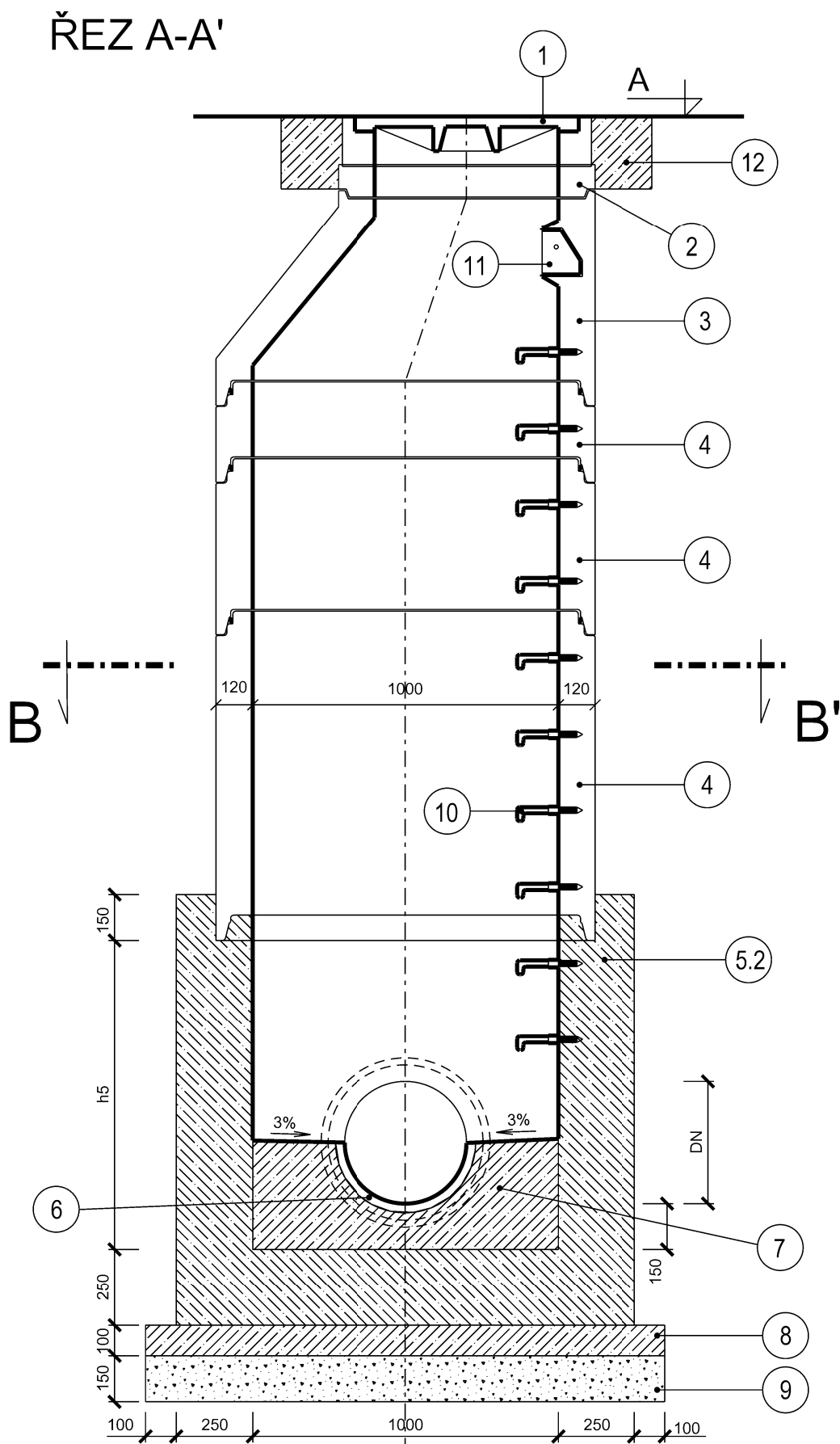


VZOROVÁ REVIZNÍ ŠACHTA DN 1000 (POTRUBÍ MAX DN 600)

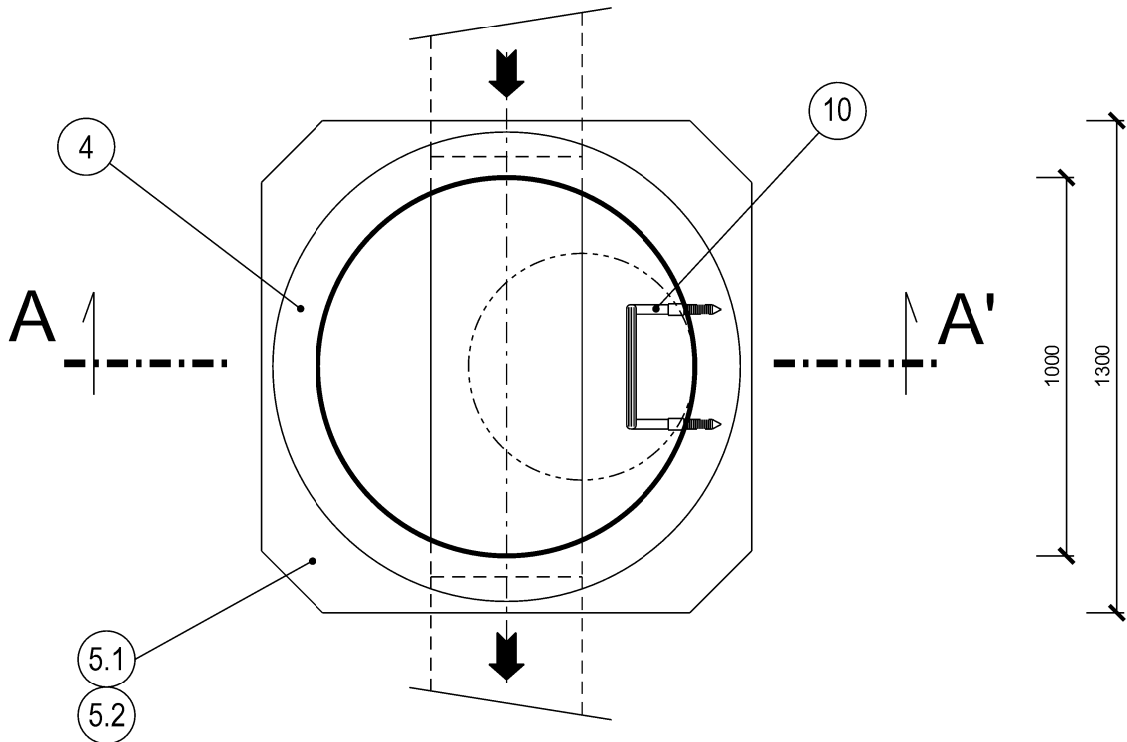
TYP 1
REVIZNÍ ŠACHTA Z BETONOVÝCH PREFABRIKÁTŮ



TYP 2
REVIZNÍ ŠACHTA Z BETONOVÝCH PREFABRIKÁTŮ S MONOLITICKÝM DNEM




PŮDORYS B-B'



LEGENDA:

- Šachtový poklop tř. D400
- Vyrovnávací prstenec
- Šachtový kónus
- Šachtová skruž
- Šachtové dno prefabrikované
- Šachtové dno monolitické
- Půlžlábek výšky 1/2 DN, do 4m/s bude žlábek opatřen ochranným nátěrem, nad 4m/s bude použita kamenina nebo čedič
- Tvrzený beton ČSN EN 206-1 C30/37 XA1 s čedičovým kamenivem
- Podkladní beton ČSN EN 206-1 C12/15
- Hutněný štěrkopískový podsyp tloušťky 150 mm
- Ocelové stupadlo s PE povlakem
- Kapsové stupadlo
- Rychleschnoucí záливková malta a spárovací páska.

- A. Kóta terénu
B. Niveleta potrubí

Revize	Popis revize	Datum revize
<div><div>AQUA PROCON</div><div>AQUA PROCON s.r.o. Projektová a inženýrská spol. - divize Praha Dukelských hrdinů 12, 170 00 Praha Tel.: +420 266 109 335 E-mail: info.praha@aquaprocon.cz www.aquaprocon.cz</div></div>		
Vedoucí projektu	Ing. Radovan Haloun, CSc.	
Vedoucí dílčího projektu	Jan Krátoška	
Zodpovědný projektant	Jan Krátoška	
Vypracoval	Ing. Zuzana Čiháková	
Kontroloval	Ing. Aleš Mucha, MBA	
Investor	Vodárenská společnost Tábořsko s.r.o., Kosova 2894, 390 02 Tábor	
Objednatel	Vodárenská společnost Tábořsko s.r.o., Kosova 2894, 390 02 Tábor	
Formát	4xA4	Měřítko
Stupeň	DPS	Datum
04/2025	Zakázkové číslo	1658224-18
<div><div>Projekt</div><div>TÁBOR, UL. SOBĚSLAVSKÁ - OPRAVA VODOVODU A KANALIZACE</div><div>D - VÝKRESOVÁ DOKUMENTACE D.2 - VZOROVÉ VÝKRESY</div></div>		
Příloha	VZOROVÁ REVIZNÍ ŠACHTA DN 1000	Souprava
Číslo přílohy	D.2.3	Revize
0		